

আর্সেনিক দূষণে খাদ্যে সেলেনিয়াম যুক্তির ফলাফল গবেষণা কার্যক্রমে অংশগ্রহণের জন্য অংশগ্রহণকারীর স্বীকৃতি

অংশগ্রহণকারীর নামঃ _____

রোগী ক্রমিক নংঃ _____

গবেষণা পরিচালক চিকিৎসক :

ডাঃ সেলিম আহমেদ

শিশু চিকিৎসক

শিশু ও মাতৃ স্বাস্থ্য কেন্দ্র

ঢাকা, বাংলাদেশ।

মোবাইল : ৮৮০-১৭১-৫৪৫০৩৭

ফোন নং : ৮৮০-২৭৫১-২৮৩২(অ)

প্রধান গবেষক :

অধ্যাপক জুলিয়ান ই. স্মল্যালোহজ

অধ্যাপক, প্রাণ রসায়ন এবং পুষ্টি

টেক্সাসটেক বিশ্ববিদ্যালয়, যুক্তরাষ্ট্র।

ফোন নং: ১-৮০৬-৭৪২-৩০৬৮, এক্স-২৪৩

মোবাইল: ১-৮০৬-৭৮৬-৮৩৪৯

সূচনা :

আপনি বা আপনার সন্মতকে একটি গবেষণায় অংশ নিতে অনুরোধ করা হচ্ছ। ইহা পরিচালিত হচ্ছ অধ্যাপক জুলিয়ান ই. স্মল্যালোহজ কর্তৃক যিনি যুক্ত আছেন টেক্সাসটেক বিশ্ববিদ্যালয়, লুবক, টেক্সাস, যুক্তরাষ্ট্র এর সাথে। আপনি বা আপনার সন্মতকে এই গবেষণায় অংশ নিতে বলার কারণ, আপনারা আর্সেনিক দূষিত গ্রামে বাস করেন। প্রায় ৮০০(আটশত) নারী-পুরুষ(বয়স ১৮বৎসর থেকে ৫০বৎসর) এবং বালক-বালিকাকে (বয়স ১২বৎসর থেকে ১৭বৎসর) এই গবেষণায় অংশ নিতে বলা হবে। এই গবেষণায় অংশগ্রহণ সম্পূর্ণ আপনার ইচ্ছাধীন। অনুগ্রহ করে অংশগ্রহণের পূর্বে নিজের তথ্যাবলী ভাল করে পড়ে নিন এবং কোন কিছু না বুঝতে পারলে গবেষকদের সদস্যকে প্রশ্ন করে জেনে নিন। যদি আপনি পড়তে না পারেন তবে গবেষকদের সদস্যকে পড়ে দিতে বলুন। সব কিছু ভাল করে অবগত হয়ে গবেষণায় অংশ গ্রহণের ব্যাপারে সিদ্ধান্ত নিন।

গবেষণার উদ্দেশ্য :

প্রাথমিক গবেষণায় দেখা গেছে খাদ্যে সেলেনিয়াম যুক্ত করলে আর্সেনিক দূষণের লক্ষণগুলি কমে যায়। সেলেনিয়াম একটি খনিজ পদার্থ, খাদ্যে অল্প পরিমাণে থাকে। আমরা দেখতে চাই, ৪৮(আটচল্লিশ) সপ্তাহ ধরে খাদ্যে সেলেনিয়াম যুক্ত করে আর্সেনিক দূষিত গ্রামবাসীদের লক্ষণগুলিকে দূর করা যায় কিনা।

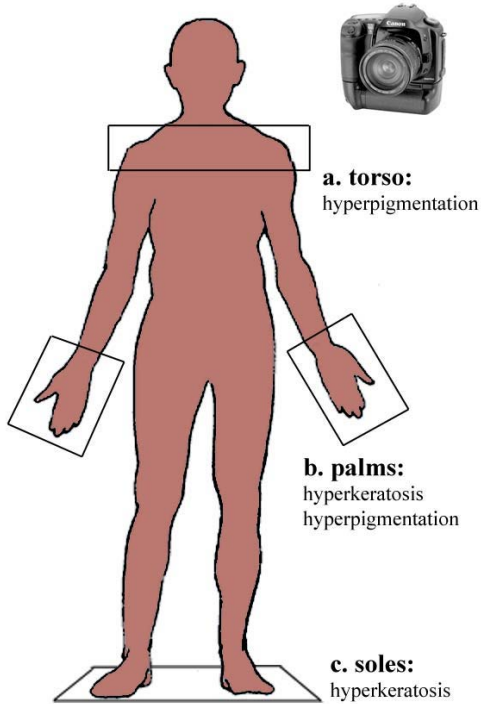
যদি এই গবেষণায় অংশ নিতে রাজী থাকেন, তাহলে আপনাকে/আপনার সন্মতকে সেলেনিয়ামের অথবা বিকল্প চিনির বড়ি(সেলেনিয়াম বিহীন) খেতে বলা হবে। রোজ একটি করে একটানা ৪৮ সপ্তাহ এই বড়ি খেতে হবে (কোন ব্যাঘাত না ঘটিয়ে) যদিনা আপনি কোন প্রকার অস্বস্থি বোধ করেন। তবে এই ক্ষেত্রে আপনি জানতে পারবেন না যে আপনি কোন ধরনের বড়ি খাচ্ছেন তবে এই যে কোন বড়ির সাথেই আপনাকে অথবা আপনার সন্মতকে ভিটামিন বি১(থায়ামিন) ও ভিটামিন বি২(রিবোফ্লাভিন) সরবরাহ করা হবে। গবেষণা চলাকালীন সময়ে আপনাদের অল্প চুল, নখ এবং রক্তের নমুনা দিতে অনুরোধ করা হবে। নমুনা সংগ্রহের নিয়মাবলী নিচে বর্ণনা করা হল। এই নমুনা থেকে আপনার শরীরে ও রক্তে আর্সেনিক এবং সেলেনিয়ামের মাত্রা নির্ধারণ করা হবে যা থেকে গবেষণার ফলাফল বিশ্লেষণ করা হবে।

গবেষণায় অংশগ্রহণের নিয়মাবলীঃ

আপনি অথবা আপনার সন্মত যদি এই গবেষণায় স্বেচ্ছাসেবী হতে চান তবে নীচের নিয়মগুলি পালন করতে হবেঃ

- একজন ডাক্তারের সঙ্গে সাক্ষাৎকারে আপনি আপনার সম্বন্ধে সব তথ্য দিতে রাজী আছেন। এ ক্ষেত্রে আপনি আপনার ই"ছামত পুর"ষ অথবা মহিলা ডাক্তার পছন্দ করতে পারবেন। আপনার পরিচয় সম্পূর্ণভাবে গোপন থাকবে, কারণ গবেষণার কোথাও আপনার নাম ব্যবহার করা হবে না এবং আপনার সম্পর্কিত সব তথ্য একটি সাংকেতিক নম্বরের বিপরীতে সংরক্ষণ করা হবে যা কেবল মাত্র চিকিৎসক জানবেন।
- প্রত্যেকদিন একটি করে সরবরাহকৃত বড়ি (সেলেনিয়ামের/বিকল্প চিনির বড়ি) মোট ৪৮ সপ্তাহ খেতে রাজী থাকতে হবে। এই বড়ি আপনাকে বিনামূল্যে দেয়া হবে। তবে আপনি জানবেন না আপনি কোন ধরনের বড়ি (সেলেনিয়ামের/বিকল্প চিনির বড়ি) খাচ্ছেন।
- চুল এবং নখের নমুনা দিতে এবং হাত, পা ও দেহের উর্ধ্বাংশের ছবি তোলার অনুমতি দিতে হবে। (১৬ সপ্তাহ পরপর ৪৮সপ্তাহে মোট ৪ বার)। চুলের নমুনা হবে কনিষ্ঠ আঙ্গুলের অগ্রভাগ আকৃতির এবং তা মাথার পিছনে ঘাড়ের অংশ থেকে কাঁচির সাহায্যে এমনভাবে নেওয়া হবে যা কোন ক্রমেই দৃষ্টিগোচর / সৌন্দর্যহানির কারণ হবে না। নখের বাড়তি অংশটুকু নেইল কাটার যন্ত্রে মাধ্যমে সংগ্রহ করা হবে। নারী এবং পুর"ষ উভয়ক্ষেত্রেই কণ্ঠস্থি থেকে স্নের উর্ধ্বাংশ পর্যন্ত ছবি তোলা হবে। মহিলাদের ছবি গবেষকদের মহিলা প্রতিনিধি কর্তৃক সম্পূর্ণ গোপনীয়তা বজায় রেখে তোলা হবে।
- প্রতিদিন ভিটামিন একটি করে বি১(থায়ামিন) ও ভিটামিন বি২(রিবোফ্লাভিন) বড়ি খেতে রাজী থাকবেন।
- রক্তের নমুনা সংগ্রহের অনুমতি দিতে হবে। আপনার বাহুর কিউবিটাল শিরা থেকে সকল সতর্কতা অবলম্বন কওে এবং সম্পূর্ণ জীবানুমুক্ত উপায়ে ৫ মিলিলিটার রক্ত ১৬ সপ্তাহ পরপর ৪৮সপ্তাহে মোট ৪ বার সংগ্রহ করা হবে। তবে এটি বাধ্যতামূলক নয় এবং আপনি চাইলে না করতে পারেন। যদি আপনি রাজী থাকেন প্রতিবার নমুনা সংগ্রহের সময় আপনাকে ৫০(পঞ্চাশ) টাকা ভর্তুকী দেয়া হবে। আপনার জানা থাকা ভাল রক্তের নমুনা সংগ্রহের সময় রক্ত সংগ্রহের স্থানে চামড়ার নীচে রক্ত জমাট বেধে কালচে দাগ হতে পাওে অথবা মারোমারো ইনফেকশন হতে পারে। তবে সাম্ভাব্য সমস্যা এড়াতে সবধরনের যত্ন নেওয়া হবে।

দেহাংশের ছবি



চুলের নমুনা



সম্ভাবনাময় উপকারিতা :

সেলেনিয়াম আর্সেনিক দূষণের লক্ষণগুলি কমিয়ে দিতে পারে। অন্যদিকে ভিটামিন বি১(থায়ামিন) ও ভিটামিন বি২ (রিবোফ্লাভিন) ভর্তুকী আপনার দেহের পুষ্টি এবং বিপাক ক্রিয়ার উন্নতী করবে। আপনি যদি এই গবেষণা কার্যক্রম হতে উপকৃত নাও হন, তবুও এই গবেষণায় আপনার অংশগ্রহণ আমাদের জানতে সাহায্য করবে সেলেনিয়াম আর্সেনিক দূষণের লক্ষণগুলি কমাতে সাহায্য করে কিনা এবং এটা (সেলেনিয়াম) কি চিকিৎসা হিসাবে সব নাগরিককেই দেওয়া যেতে পারে কি না।

অস্বস্তি-ও ক্ষতির সম্ভাবনা :

প্রতিদিন যে বড়িটি আপনি খাবেন তাতে সেলেনিয়ামের পরিমাণ ২০০ মাইক্রোগ্রাম এবং বাঁচাদের ক্ষেত্রে ১৫০ মাইক্রোগ্রাম। এই পরিমাণ লোকে সাধারণত উপড়ি হিসাবে খেয়ে থাকে। যার একমাত্র পার্শ্বপ্রতিক্রিয়া এতদিনে যা দেখা গেছে তা হল সামান্য পেটের অসুখ কিংবা বমি ভাব। বেশী পরিমাণ আয়রণ ও ফলিক এসিডের পার্শ্বপ্রতিক্রিয়া বমি বমি ভাব, পেটের অসুখ অথবা পেটের ব্যথা।

খরচ ও ক্ষতিপূরণ :

এই গবেষণায় অংশগ্রহণে আপনার কোন ব্যয় নাই। তেমনি এতে অংশগ্রহণের জন্য আপনিও কোন টাকা পাবেন না।

ব্যক্তিগত তথ্যের গোপনীয়তা ও নিরাপত্তা :

কেবলমাত্র গবেষক দল জানবে আপনি এতে অংশ নিচ্ছেন। আপনার নিজস্ব সংবাদ গোপন রাখা হবে, এবং গবেষণার ফলাফল লোকের কাছে সংখ্যার মাধ্যমে জানান হবে। আপনার স্বাস্থ্য বিষয়ে বা পরিচিতি সম্পর্কে কোন কিছুই কখনও প্রচার করা হবেনা, এবং সব নথিপত্র দুই বছরের মধ্যে নষ্ট করে ফেলা হবে।

গবেষণায় অংশগ্রহণ এবং ছেড়ে দেওয়া:

অংশ গ্রহণ করা বা না করা আপনার ইচ্ছা। যদি আপনি প্রথমে অংশ নিতে রাজী হন, কিন্তু পরে সম্মুক্ত থাকতে না চান সে ক্ষেত্রে শুধুমাত্র চিকিৎসককে জানালেই ছেড়ে দিতে পারবেন। যদি চিকিৎসকের চিকিৎসা সাপেক্ষে কোন সমস্যা দেখা দেয়, আপনার নাম গবেষণা থেকে তুলে নেওয়া হবে।

গবেষণা সম্পর্কিত প্রশ্ন:

এই গবেষণা সম্পর্কিত আপনার যে কোন প্রশ্নের জবাব দিতে গবেষক দল প্রস্তুত। যোগাযোগ করুন:

গবেষণা পরিচালক চিকিৎসক:

ডাঃ সেলিম আহমেদ
শিশু চিকিৎসক
শিশু ও মাতৃ স্বাস্থ্য কেন্দ্র
ঢাকা, বাংলাদেশ
মোবাইল : ৮৮০-১৭১-৫৪৫০৩৭
ফোন নং : ৮৮০-২৭৫১-২৮৩২(অ)

গবেষণায় অংশগ্রহণকারী (সাবজেক্ট) হিসাবে আপনার অধিকার সংক্রান্ত-প্রশ্ন অথবা গবেষণা কার্যক্রমের মাধ্যমে কোন দুর্ঘটনা ঘটলে সে সংক্রান্ত-কোন প্রশ্ন থাকলে যোগাযোগ করুন:

বাংলাদেশ মেডিকেল রিসার্চ কাউন্সিল (বি.এম.আর.সি.)
মহাখালি, ঢাকা ১২১২, বাংলাদেশ।
ফোন নং ৮৮০-২ ৮৮১১৩৯৫
ফ্যাক্স: ৮৮০-২ ৮৮২৮৮২০

গবেষণা সাবজেক্ট (অংশগ্রহণকারী)-এর অথবা তার আইনসম্মত অভিবাবকের স্বাক্ষর

আমি নিজে/ আমারসন্ধান বা পোষ্য-এর পক্ষে এই মর্মে স্বাক্ষর করছি যে---

এই ফর্মটি আমি পড়েছি বা আমাকে পড়ে শুনানো হয়েছে এবং এর মানে আমি বুঝেছি।	হ্যাঁ	না
আমাকে প্রশ্ন করতে সুযোগ দেওয়া হয়েছে এবং গবেষণার উদ্দেশ্য বুঝতে আমার প্রশ্নের উত্তর দিয়ে সাহায্য করা হয়েছে।	হ্যাঁ	না
আমি এই গবেষণায় অংশ নিতে রাজী আছি এবং টীম মেম্বারদের অনুরোধমত ও পূর্বে বর্ণিত উপায়ে চুল ও নখের নমুনা দিতে রাজী আছি।	হ্যাঁ	না
আমি টীম মেম্বারদের অনুরোধমত ও পূর্বে বর্ণিত উপায়ে রক্তের নমুনা দিতে রাজী আছি।	হ্যাঁ	না
আমি গবেষণার শুরুতে, মধ্যে এবং শেষে পূর্বে বর্ণিত উপায়ে আমার দেহের অংশ বিশেষের ছবি তুলতে দিতে রাজী আছি।	হ্যাঁ	না

অংশগ্রহণকারীর নাম

অংশগ্রহণকারীর স্বাক্ষর/ টিপসই

তারিখ

পিতামাতা অথবা অভিবাবকের স্বাক্ষর (যদি সাবজেক্টের বয়স ১৮ বছরের কম হয়)

তারিখ

একজন স্বাক্ষরী স্বাক্ষর/টিপসই (অশিক্ষিত অংশগ্রহণকারীদের ক্ষেত্রে)

তারিখ

গবেষক চিকিৎসকের স্বাক্ষর

উপরোক্ত ব্যক্তিকে আমি গবেষণার সকল বিষয় বুঝিয়ে বলেছি এবং তাঁর প্রশ্নের উত্তর দিয়েছি। আমার বিশ্বাস তাঁকে গবেষণা সম্পর্কিত সকল তথ্য দেওয়া হয়েছে এবং তিনি সব কিছু সম্পূর্ণ উপলব্ধি করেই এই গবেষণায় অংশ নিতে রাজী হয়েছেন।

গবেষকের নাম

গবেষকের স্বাক্ষর

তারিখ

যে কোন প্রয়োজনে অংশগ্রহণকারী / অংশগ্রহণকারীর অভিবাবকগন যোগাযোগ করতে পারেন এই ঠিকানায় :

ডাঃ সেলিম আহমেদ

শিশু চিকিৎসক

শিশু ও মাতৃ স্বাস্থ্য কেন্দ্র

ঢাকা, বাংলাদেশ

মোবাইল : ৮৮০-১৭১-৫৪৫০৩৭

ফোন নং : ৮৮০-২৭৫১-২৮৩২(অ)

অংশগ্রহণকারী নির্বাচনী প্রশ্নমালা

সংকেত:	নাম:	গ্রাম:
শিক্ষা	পেশা	বয়স
- প্রাথমিক বিদ্যালয়(১-৫)	- চাষী	লিঙ্গ- পু: / ম:
- মাধ্যমিক বিদ্যালয়(৬-১০)	- সরকারী চাকুরি	
- উচ্চমাধ্যমিক বিদ্যালয়(১১-১২)	- দিনমজুর	
- কলেজ / কারিগরী	- গৃহজীবী	
	- ছাত্র	

- ১) এই গ্রাম বা এলাকায় আপনি কতদিন বাস করছেন?-----
- ২) আপনার পানীয় জলের উৎস কি? কতদিন ধরে আপনি পানীয় ও রান্নার জন্য এই উৎসের জল ব্যবহার করছেন?

- ৩) আপনার সাপ্তাহিক খাদ্য কি? সকাল দুপুর ও রাতে আপনি কি ধরণের খাবার খান, কত পরিমাণ ও কি ব্যবধান?

- ৪) গত পাঁচ বছর আপনি কি ধরণের অসুস্থতায় ভুগেছেন? পরিবারের অন্য কেউ কি সাংঘাতিক অসুস্থ? আর্সেনিক দূষণের কোন লক্ষণ কি আপনার আছে?(যেমন চামড়ার রং পরিবর্তন বা ঘা ইত্যাদি)

আর্সেনিক -দূষণ জনিত অসুস্থতা

টীকা

হাইপারপিগমেন্টোসান ডিজিটাল ছবি#

শরীরের অংশ	রোগ তীব্রতা	মন্ড্য

অসুস্থতা ১:

লক্ষণ:

ডায়াগনোসিস :

হাইপোপিগমেন্টোসান ডিজিটাল ছবি#

শরীরের অংশ	রোগ তীব্রতা	মন্ড্য

হাইপারকেরাটোসিস ডিজিটাল ছবি#

শরীরের অংশ	রোগ তীব্রতা	মন্ড্য

অসুস্থতা ২:

লক্ষণ:

ডায়াগনোসিস :

স্কোয়ামাস/বেসাল ডিজিটাল ছবি#

সেল কর্সিনোমা

শরীরের অংশ	রোগ তীব্রতা	মন্ড্য

বিবিধ রোগ ডিজিটাল ছবি#

লক্ষণ

শরীরের অংশ	রোগ তীব্রতা	মন্ড্য